



Fietsroute: Kilometers en hoogtemeters: even naar La Roche

Algemene informatie

Naam van de route:	Kilometers en hoogtemeters: even naar La Roche.
Opsteller:	Andreas Dijk.
Vertrekpunt:	Tukhut, Sy.
Aankomstpunt:	Tukhut, Sy.
Afstand:	98 km.
Moeilijkheidsgradatie:	licht // normaal // pittig // zwaar
Hoogste punt van de route:	550 m (Samrée).
Laagste punt van de route:	120 m (Tukhut).
Aantal stijgmeters:	700 m.
Parkeren:	Tegenover de Tukhut; gratis parkeerterrein.
Horeca:	In elk geval in Sy, Palogne, Wéris, Pont d'Erezée (alleen tijdens bedrijfstitijden van de Toeristische Tram van de Aisne; http://www.belgie-toerisme.nl/informations/toeristische-attracties-erezee-tta-toeristische-tram-van-de-aisne/nl/V/17524.html), Dochamps, La Roche-en-Ardenne, Hotton, Durbuy, Barvaux en Bomal.
Inkopen:	In elk geval in Dochamps, La Roche-en-Ardenne, Rendeux, Hotton, Durbuy, Barvaux en Bomal.
Bijzonderheden:	Typisch een rit voor degene die wat verder wil trappen met enkele lange rustige klimmen en fraaie afdalingen, maar ook met korte pittige stijgingen (tot 14%!) en vlakke stukken in een breed Ourthedal. Een zowel wat landschap als wegen betreft, afwisselende route: kleine plaatsen, toeristencentra, vergezichten, bossen. Drukke doorgaande wegen, binnenweggetjes, fietspaden.
Datum opstellen:	Versie 1.0: 20 oktober 2014.



De Ourthe in La Roche



Inleiding

De route voert over wat drukker doorgaande wegen, stille binnenwegen, landbouwwegen, fietspaden door bos en tussen weilanden en akkers. Van Sy gaat het via Palogne naar Izier en Villers-Sainte-Gertrude naar het dal van de Aisne. Een lange klim leidt via Heyd en Wéris naar Pas-Bayard, waarna wordt afgedaald naar Pont d'Erezée. Via Dochamps wordt het hoogste punt van de route bereikt: Samrée. Daarna gaat het over een soms wel drukke weg kilometers lang naar beneden tot La Roche-en-Ardenne. Door het vlakke Ourthedal - deels over de N833, maar ook over fietspaden weg van de weg - is Hotton het volgende doel. Landbouw- en binnenwegen voeren vervolgens via Ny en Biron naar Durbuy, waar nog een keer moet worden geklommen. Van Durbuy leidt een RAVeL langs de Ourthe naar Barvaux en vervolgens verder naar Bomal. Via Vieuxville/Logne en Palogne wordt de thuisbasis in Sy weer bereikt.

Aard van de wegen

Het wegdek varieert van glad asfalt via scheuren en kuilen tot stukjes onverhard of steenslag, maar is over het algemeen goed berijdbaar. Op een aantal doorgaande wegen kan het druk zijn. Ook op de niet-drukke wegen moet - zeker in de afdaling - goed worden opgelet.

Aanbevolen uitrusting

- * fiets met minimaal 21 versnellingen (racefiets is, gelet op een deel van het wegdek, minder geschikt).
- * reparatieset en/of reserveband en pomp.
- * geschikte kleding.
- * fietshelm.
- * kaarten van de omgeving.
- * drinken, eten, geld.

Routeaanduiding

Het is een zelf uitgestippelde route, die nergens als zodanig is gemarkeerd.

Kaarten

Te gebruiken zijn IGN/NGI-kaarten schaal 1:50.000. Voor deze route zijn nodig:
-- nr. 49 (Spa), -- nr. 55 (Durbuy) -- nr. 60 (La Roche-en-Ardenne).

Overige

De route is door de samensteller gefietst en daarna beschreven. De bij de algemene informatie genoemde stijgmeters zijn op basis van kaartmateriaal bepaald. Deze fietsroute zou eigenlijk nog eens moeten worden nagefietst om eventuele foutjes op te sporen en verbeteringen aan te brengen. Het mooiste is als iemand dit traject eens wil fietsen met een GPS. Dan kan er direct een GPS-route van worden gemaakt.

Opmerkingen over en aanvullingen op deze route-beschrijving kunt u via het [Responsformulier](#) van de Tukhut website opsturen of per e-mail naar info@tukhut.nl. Uw suggesties worden dan beoordeeld, en indien van toepassing, in de volgende versie van deze route-beschrijving verwerkt.



Fietsroute

1. Met de rug naar de Tukhut staand linksaf, vóór spoortunnel rechts over brug over de Ourthe lopen. Aan overkant direct rechts onder spoor fietsen. Ourthe stroomopwaarts volgen. Verderop het inrijverbod negeren, steeds langs Ourthe blijven tot fietsloopbrug bij Palogne. Deze oversteken.
2. Bordje Logne volgen, (achter tennisbaan schuin links over bruggetje weggetje langs beekje volgen); aan eind van weggetje (bij Museum Burcht van Logne) N86 oversteken richting Izier.
3. Na lange klim net voor Izier op T-splitsing rechtdoor en bij Y-splitsing in Izier linksaf.
4. Halverwege de bocht om de kerk rechtsaf naar beneden (Rue de la Brassine), op T-splitsing linksaf.



blik vooruit en blik terug

5. Dalend en klimmend naar Villers-Sainte-Gertrude en aan begin van het dorp op T-splitsing rechtsaf.
6. Bij Y-splitsing linksaf en bij volgende Y-splitsing rechtsaf afdalen.
7. N806 oversteken en weg richting Heyd/Wéris volgen (korte klim van 14%).
8. Einde weg linksaf en in centrum van Heyd rechtsaf richting Wéris/Erezée.
9. In Morville rechtdoor richting Wéris.
10. Vlak voor Wéris op Y-splitsing links aanhouden.
N.B. Als u rechtdoor gaat en vervolgens rechtsaf, krijgt op na een korte tijd aan de linkerkant de Dolmen van Wéris.



11. In Wéris links aanhouden (Rue de Heyd) en in centrum bij Musée des Mégalithes (<http://www.weris-info.be/mega.html>) linksaf richting Oppagne.
12. Bij kruising bij bushalte linksaf omhoog richting fietsknooppunt 67 Les Mégalithes.
13. Bij voorrangskruising (N841) linksaf en weg volgen tot Pont d'Erezée.
14. Op rotonde bij Pont d'Erezée 2^e afslag richting La Roche.
15. In Dochamps verder richting Samrée/La Roche.
16. Bij soms drukke voorrangsweg N89 rechtsaf richting La Roche. Lange afdaling (5%).
17. In La Roche-en-Ardenne bij verkeerslicht rechtsaf brug over.
18. Na brug schuin rechts richting Le Pont du Tram (Rue de la Gare).
19. Langs Camping Le Pont du Tram, brug over de Ourthe oversteken.
20. Bij afvalwaterzuiveringsinstallatie rechtdoor en op Y-splitsing met N833 rechtsaf richting Hotton.
21. N833 volgen tot voorbij Jupille.
22. Net na Jupille fietspad aan de rechterkant van de vangrail. Bij parkeerterrein fietspad naar beneden (bord Hotton 10,7/Rendeux 4,5). Ourthe oversteken.





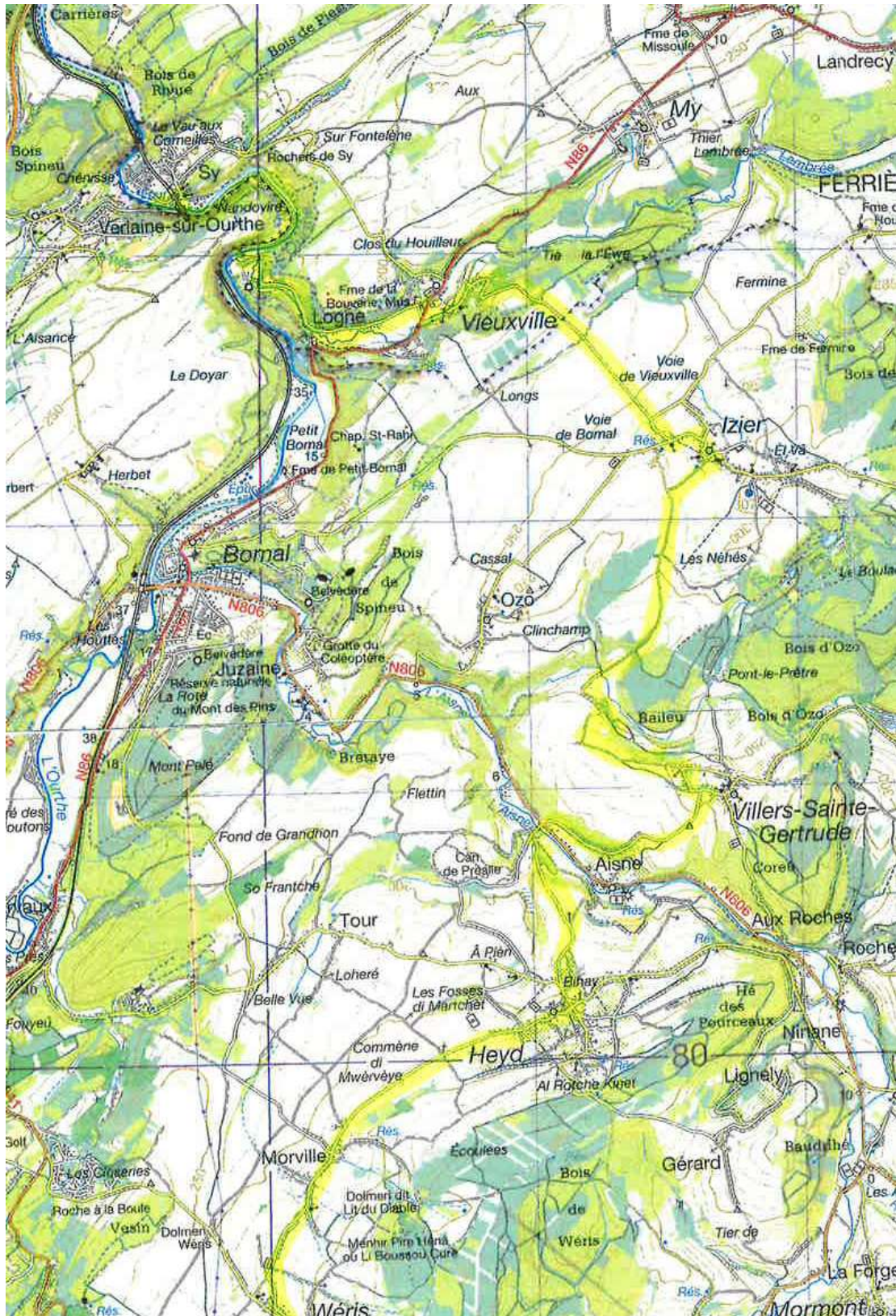
23. In Marcourt op T-splitsing linksaf en voor brug rechts aanhouden langs de Ourthe (bord Hotton 9,2 Rendeux 3,0).
24. Ourthe oversteken, langs stacaravanpark/camping (aan rechterkant) richting Hotton.
25. Einde fietspad rechtsaf N833 op.
26. Na Rendeux-Bas net na afslag naar Chéoux en Waharday weg oversteken en fietspad aan linkerkant van de weg vervolgen (klim). Bordjes Hotton volgen.
27. Einde weg (is in Hampteau) op T-splitsing rechtsaf en 1^e weg links (bij Ecole Communale de Hampteau) en voor voetbalveldje meteen links fietspad op.
28. Na einde fietspad linksaf en langs steengroeve omhoog.
29. Voorrangsweg N833 oversteken en linksaf naar Hotton.
30. In Hotton rechtsaf brug over en meteen weer rechtsaf.
31. Op rotonde 3^e afslag en 1^e weg rechts.
32. In Ny rechtsdoor langs kerk. Op Y-splitsing linksaf naar Biron/Barvaux (rechtdoor gaat naar Oppagne) en 1^e weg rechts richting Biron.
33. In centrum Biron op Y-splitsing links aanhouden en hoofdroute (Rue Birondai) vervolgen.
34. Einde weg (Y-splitsing) linksaf en net voor Taverne/Resto Les Hazalles links aanhouden.
35. Voorrangsweg N86 (Marche-Barvaux) oversteken.
36. Voorrangsweg N983 (Barvaux-Durbuy) oversteken.
37. Klimmen en dalen over Rue du Gibet.
38. Einde weg rechtsaf naar centrum Durbuy (http://www.durbuyinfo.be/index.php/nl/a_voir).
39. Voor kerk rechtsaf en 1^e links. Blik op de anticlinaal.
40. Einde weg linksaf en aan eind rechtsaf (RAVeL Barvaux).
41. Scherp linksaf naar beneden richting Barvaux en bordjes RAVeL Barvaux volgen (fiets- en wandelroute langs de Ourthe).
42. Na Camping Barvaux fietspad volgen.



43. Na aanlegplaats kanoverhuur langs Syndicat Initiative Barvaux onder weg door en bordjes RAVel Bomal volgen.
44. In begin van Bomal rechtsaf fietspad onder spoorbrug en over camping.
45. Bij brug links omhoog en meteen rechtsaf brug over.
46. 1^e weg links (La Petite Batte) en op kruising bij brug linksaf brug over. Rue du Marché volgen.
47. Bij voorrangskruising met N86 linksaf.
48. Bij Vieuxville/Logne linksaf route naar Palogne volgen.
49. Bij Palogne Ourthe oversteken en fiets/voetpad stroomafwaarts richting Sy volgen.
50. Onder spoorbrug door en meteen links omhoog en Ourthe oversteken.
51. Einde pad linksaf (Rue de Luins). Na 200 m is Tukhut bereikt.

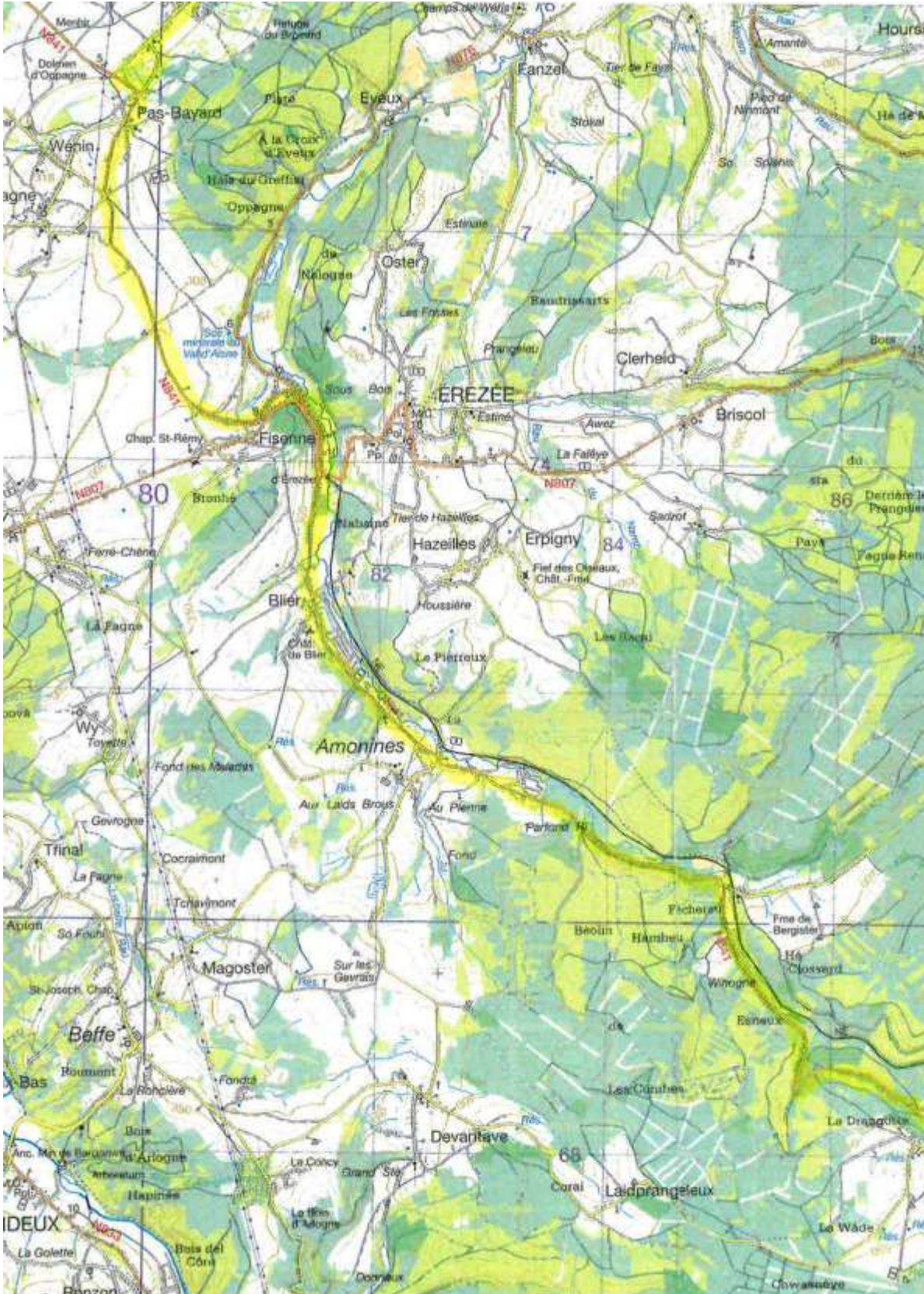


Bergwandelen
Alpinisme
Sportklimmen



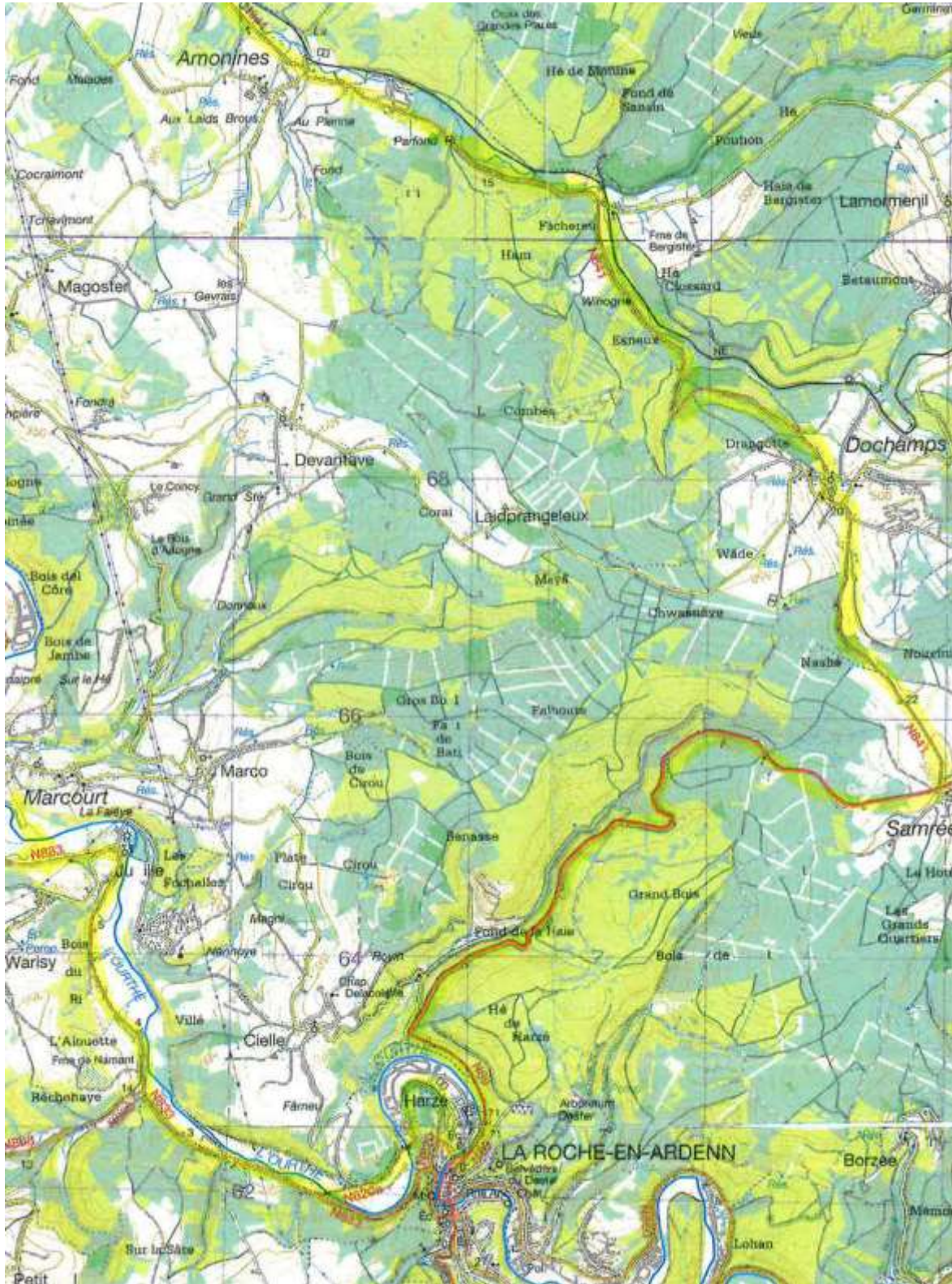


Bergwandelen
Alpinisme
Sportklimmen



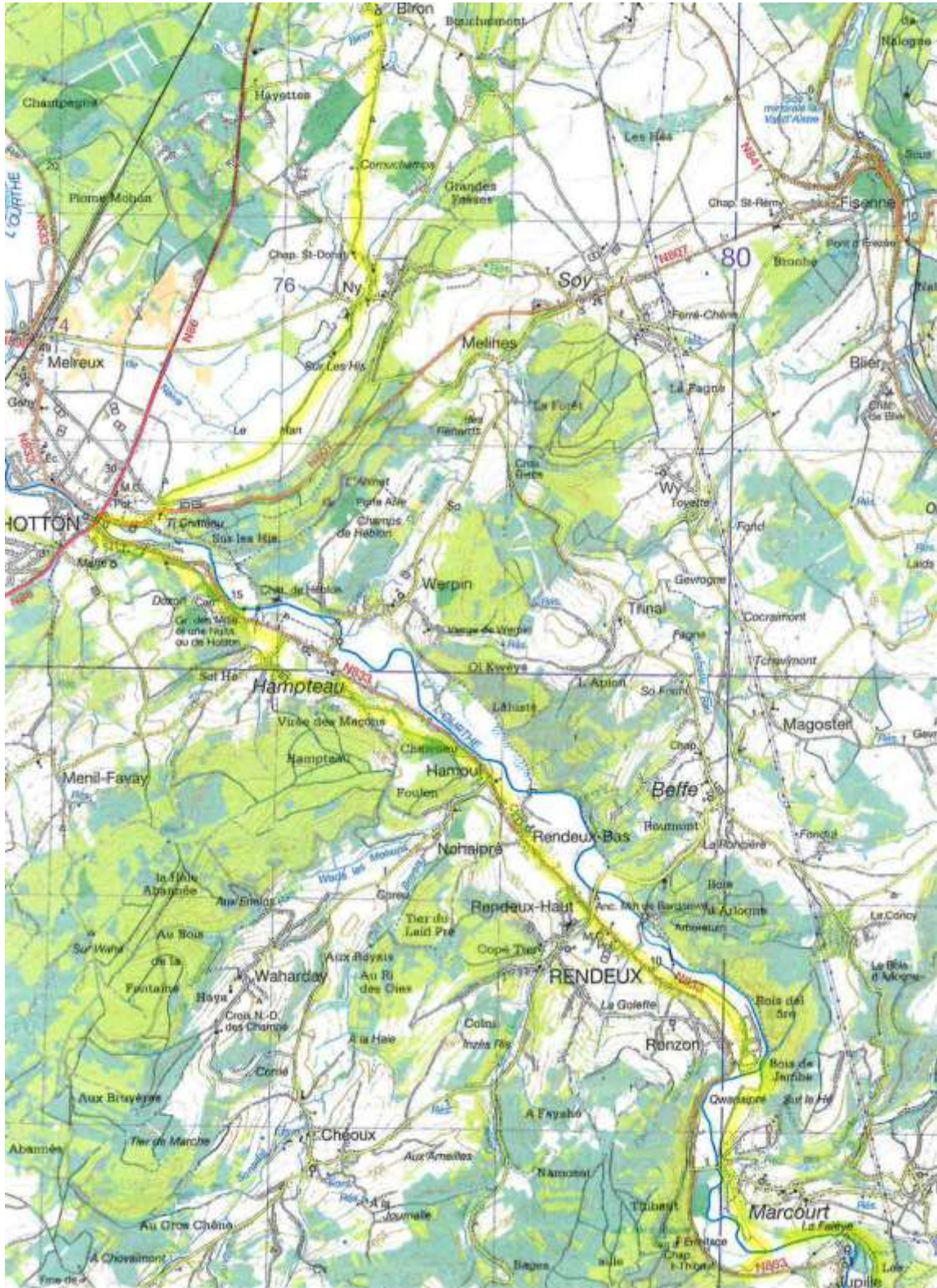


Bergwandelen
Alpinisme
Sportklimmen





Bergwandelen
Alpinisme
Sportklimmen





Bergwandelen
Alpinisme
Sportklimmen

